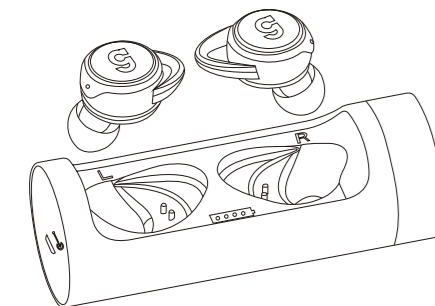


# SPODS®

## Беспроводные наушники с микрофоном

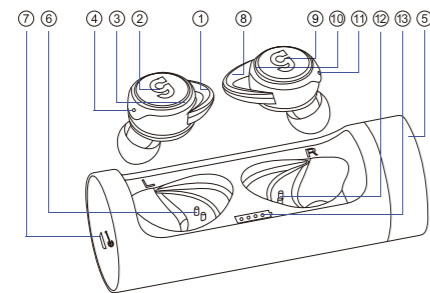
### Инструкция



#### Совместимость:

Со всеми мобильными телефонами с поддержкой Bluetooth. (iOS/Android/Windows Phone), планшетные PC, ноутбуки, и т.д.

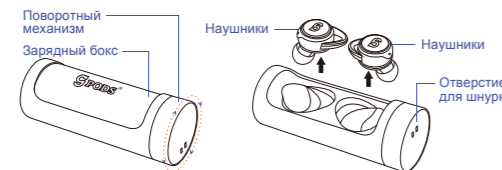
#### Описание



- 1 8 Амбушюра
- 2 9 Сенсорная кнопка
- 6 12 Контакты зарядки
- 7 USB-порт для зарядки
- 3 10 Индикатор состояния работы
- 4 11 Микрофон
- 5 Поворотный механизм
- 13 Индикатор зарядки бокса

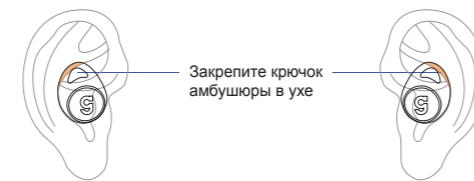
#### Использование наушников

- 1 Поверните, чтобы открыть зарядный бокс и извлеките наушники



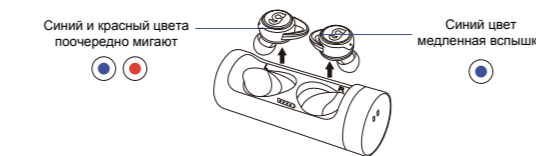
1

- 2 Выберите подходящие амбушюры, затем установите и закрепите амбушюры в ушах.

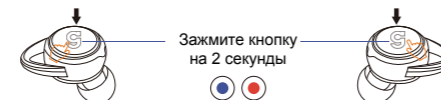


#### Включение:

- 1 Выньте наушники из бокса, и они включатся.



- 2 Когда наушники находятся в выключенном состоянии вне бокса, для их включения достаточно удерживать сенсорные кнопки (2,9) в течение 2 секунд.

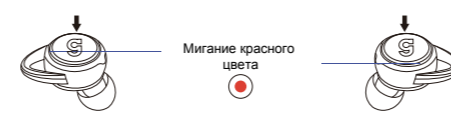


2

#### Выключение:

- 1 Удерживайте сенсорные кнопки (2,9) в течение 3 секунд на каждом из наушников.

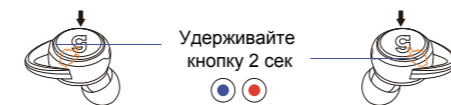
- 2 Наушники автоматически выключаются при нахождении в боксе



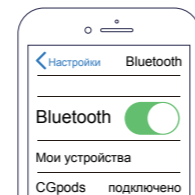
**Внимание:** Если наушники сопряжены между собой, достаточно выключить один из наушников и другой будет выключен автоматически.

#### Подключение

- 1 Включите наушники любым из способов и подождите, пока красный и синий цвета не начнут мигать на левом наушнике. Если красный и синий цвета не мигают попеременно, это означает, что наушники не сопряжены друг с другом.



**Внимание:** Не выполняйте длительное нажатие при включенном питании, противном случае оба наушника будут мигать красным и синим цветом. Если это произошло, поместите их в бокс для сброса. Наушники вернуться в рабочее состояние.



- 2 После этого достаточно включить Bluetooth на устройстве, к которому необходимо подключить наушники и выбрать "CGpods\CaseGuru"

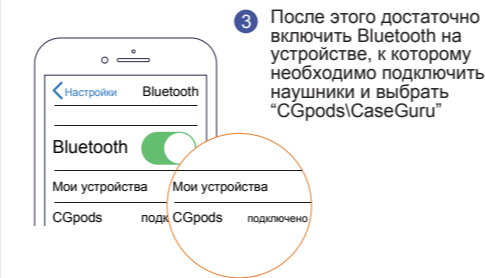
3

#### Если наушники не сопряжены между собой:

- 1 Необходимо, чтобы наушники находились вне бокса в выключенном состоянии.
- 2 Удерживайте сенсорную кнопку на каждом из наушников в течение 5 секунд, пока каждый из наушников не начнет мигать красно-синим цветом. После этого нажмите на каждый из наушников 5 раз подряд одновременно



**Примечание:** при повторном подключении к тому же устройству, наушники будут автоматически сопряжены



4

#### Звонки:

- 1 При входящем звонке, коротким нажатием на сенсорную кнопку происходит принятие вызова, при длительном отклонение
- 2 Во время телефонного разговора, короткое нажатие на сенсорную кнопку приводит к завершению вызова
- 3 Во время разговора возможно отрегулировать громкость наушников с помощью телефона

#### Прослушивание музыки:

- 1 Короткое нажатие на сенсорную кнопку — Проигрывание музыки/Пауза
- 2 Удержание кнопки в течение 2 секунд на левом наушнике — предыдущая композиция, на правом наушнике — следующая композиция
- 3 Двойное нажатие на сенсорную кнопку левого наушника — уменьшение громкости, на правом наушнике — увеличение громкости. Не все устройства поддерживают эту функцию.

#### Голосовой помощник

Нажмите на любой из наушников 3 раза подряд для вызова голосового помощника.  
**Внимание:** Поддерживаются не все устройства.

5

#### Зарядка:

- 1 Для подзарядки бокса используйте кабель в комплекте, статус заряда отображается индикатором 13
- 2 Для подзарядки наушников достаточно положить их в бокс, процесс начнется автоматически
- 3 Наушники автоматически переходят в режим ожидания при нахождении в боксе

#### Характеристики наушников:

Версия Bluetooth: 5.0  
Частоты 24 Гц - 24800 Гц  
Чувствительность: -92 Дбм  
Рабочая температура: -10-50 C  
Дальность передачи: до 10 м  
Вес одного наушника: 4.9 г  
Емкость батареи наушников: 2\*55 mA  
Время проигрывания музыки от одного заряда: до 4 часов

#### Характеристики зарядного бокса:

Емкость батареи: 450mA  
Бокс может зарядить наушники 2-3 раза  
Вес бокса: 46г

6

#### Комплектация:

Наушники: 2шт  
Зарядный бокс: 1шт  
Инструкция по эксплуатации: 1шт  
Амбушюра: 2шт  
USB кабель: 1шт

#### Внимание

- 1 При проблеме сопряжения наушников произведите первоначальную настройку/подключение наушников
- 2 Если наушники не подключены ни к одному из устройств в течение 10 минут, происходит их автоматическое выключение
- 3 При просмотре видео-контента возможны задержки между видео и аудио
- 4 Наушники поддерживают стандарт водонепроницаемости IPX6, при этом не предусмотрено погружение в воду
- 5 Наушники возможно использовать по отдельности: для этого индикаторы на каждом из них должны мигать красным/синим цветом попеременно

7

#### Гарантийный талон:

Гарантия 12 месяцев

#### Гарантийное обслуживание не будет предоставляться при следующих обстоятельствах:

1. Ущерб, причиненный ремонтом неавторизованным специалистом.
2. Из-за внешних воздействий
3. Поломка и ущерб, причиненные форс-мажорными обстоятельствами.
4. В случае повреждения из-за контакта с жидкостью

#### Информация

|              |  |
|--------------|--|
| Имя продавца |  |
| Адрес        |  |
| Модель       |  |
| Дата продажи |  |

8